



«Шоу профессий» – новый проект в рамках всероссийских открытых уроков. Благодаря проекту школьники получают знания о профессиях. В проекте часто принимают участие представители федеральных ведомств и госкорпораций.

Как определиться с будущей профессией? Каким специальностям можно обучиться в колледжах, техникумах и вузах страны? Этому посвящён новый проект «Шоу профессий».

Данное руководство содержит описание визуальных составляющих фирменного стиля проекта «ШОУ ПРОФЕССИЙ» и позволяет следить за соблюдением выработанных стандартов.

# ФИРМЕННЫЕ ЭЛЕМЕНТЫ

# ЛОГОТИП



Основная версия логотипа. Используется в диджитал версиях, нанесении на одежду, афишах, баннерах, наружной рекламе и тд.



Монохромная версия логотипа используется в деловой документации, рекламной полиграфии и сувенирной продукции.



Альтернативная вертикальная версия логотипа используется в деловой документации, рекламной полиграфии и сувенирной продукции.

# ЛОГОТИП

## ВАРИАНТЫ ЦВЕТОВЫХ СОЧЕТАНИЙ

Фирменный блок может быть воспроизведен в инверсии или с заменой цвета элемента на белый. Допускается изменение в четырёх основных цветовых схемах: на синем, красном и желтом, оранжевом



# ОХРАННАЯ ЗОНА ЛОГОТИПА



Знак О является основой для построения букв и их окружностей. 1X высота элемента, которая равна высоте всех букв без выносных элементов.



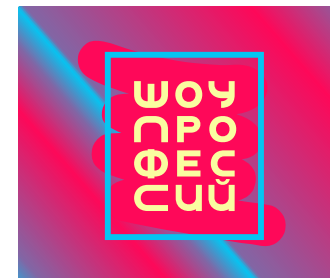
Охранное поле равно 1X, высоте элемента знака О. Эта область должна всегда оставаться свободной от любых графических элементов и текста (является минимальным пространством), но есть исключение при использовании упрощённого варианта знака.

# НЕДОПУСТИМЫЕ ВАРИАНТЫ ИСПОЛЬЗОВАНИЯ

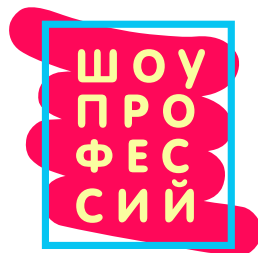
Фирменный блок может быть воспроизведен в инверсии или с заменой цвета элемента на белый. Допускается изменение в четырёх основных цветовых схемах: на синем, красном и желтом, оранжевом



Не допускается изменение пропорций фирменного блока.



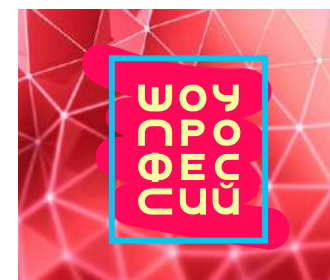
Не допускается размещение фирменного блока на неконтрастирующих градиентах.



Не допускается написание логотипа наборным шрифтом.



Не допускается увеличение или трансформация частей фирменного блока



Не допускается размещение фирменного блока на неконтрастирующих изображениях.

# ЦВЕТА



#E51661  
RGB 229 22 97  
CMYK 0 96 36 0



#F19280  
RGB 241 146 128  
CMYK 0 53 45 0



#88C6DE  
RGB 136 198 222  
CMYK 50 7 11 0



#FDDC00  
RGB 253 220 0  
CMYK 30 10 92 0



# ШРИФТЫ

## Montserrat

Montserrat - шрифтовая гарнитура без засечек.

2 начертания:

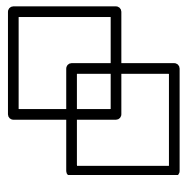
Regular, Bold.

Аа Бб Вв Гг Дд Ее Ёё Жж Зз Ии Кк  
Лл Мм Нн Оо Пп Рр Сс Тт Уу Фф Хх  
Цц Чч Шш Щщ Ъъ Ыы Ьь Ээ Юю Яя

**Аа Бб Вв Гг Дд Ее Ёё Жж Зз Ии Кк  
Лл Мм Нн Оо Пп Рр Сс Тт Уу Фф Хх  
Цц Чч Шш Щщ Ъъ Ыы Ьь Ээ Юю Яя**

1234567890

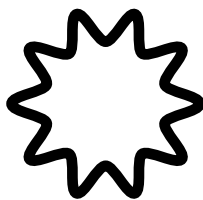
# СИМВОЛЫ В КОНТУРАХ



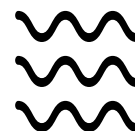
ВЫПУСКИ



КУДА  
ПОЙТИ



ОБЩАЯ  
ИНФОРМАЦИЯ



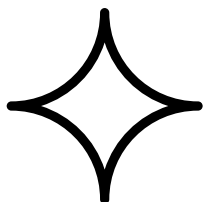
ГИБКИЕ  
 НАВЫКИ



ПАРТНЕРЫ



ПОЛЕЗНЫЕ  
СОВЕТЫ



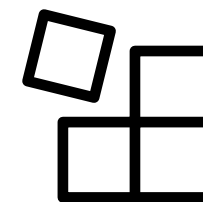
ИНТЕРЕСНЫЕ  
ФАКТЫ



ЛИЧНОСТИ



СТАТЬИ О  
ПРОФЕССИЯХ



ЦИФРЫ

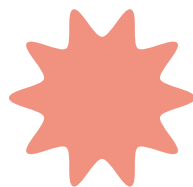
# СИМВОЛЫ В ЦВЕТЕ



ВЫПУСКИ



КУДА  
ПОЙТИ



ОБЩАЯ  
ИНФОРМАЦИЯ



ГИБКИЕ  
НАВЫКИ



ПАРТНЕРЫ



ПОЛЕЗНЫЕ  
СОВЕТЫ



ИНТЕРЕСНЫЕ  
ФАКТЫ



ЛИЧНОСТИ



СТАТЬИ О  
ПРОФЕССИЯХ

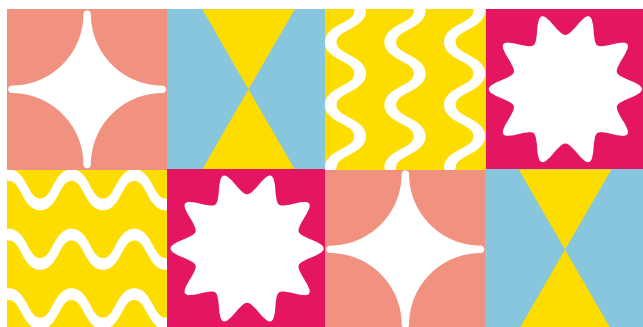


ЦИФРЫ

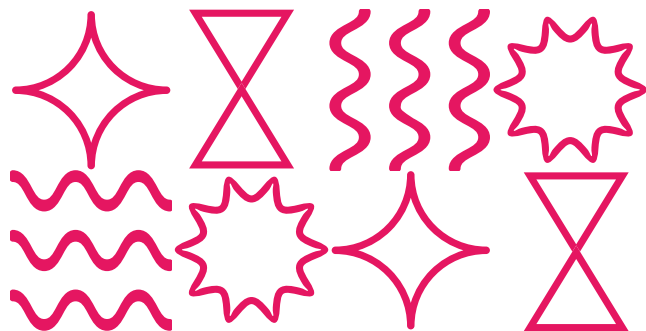
# ВИЗУАЛЬНЫЕ ЭЛЕМЕНТЫ

## ПАТТЕРН С ФИРМЕННЫМИ СИМВОЛАМИ

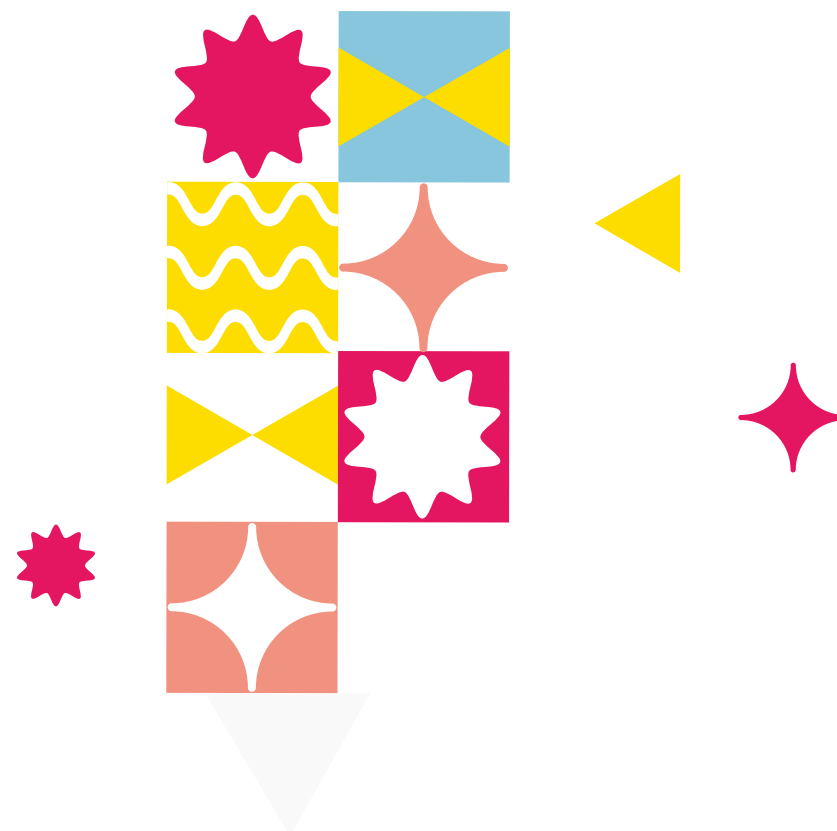
Версия в цвете



Монохромная версия



Альтернативная компоновка символов



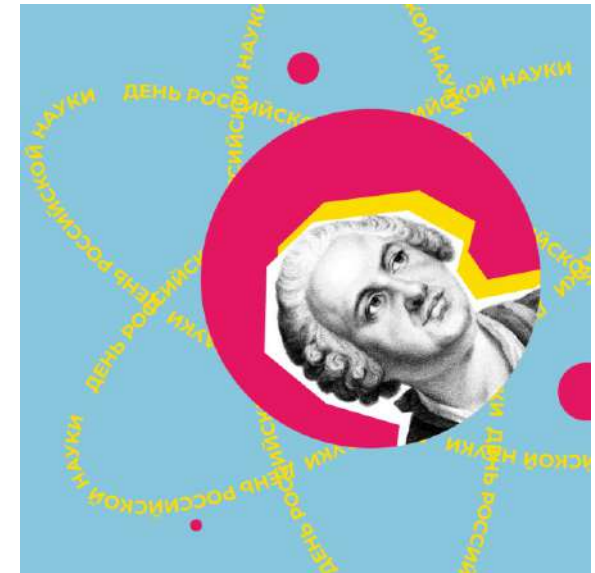
Данные элементы уместны в использовании при разработке презентаций, сувенирной продукции, а также соцсетей.

**СОЦСЕТИ**

# ПРИМЕРЫ ОФОРМЛЕНИЯ СОЦСЕТЕЙ

Соцсети оформлены в фирменных цветах проекта.

В качестве оформления взяты геометрические символы, которые характеризуют ту или иную рубрику.



**СУВЕНИРНАЯ  
ПРОДУКЦИЯ**

# ШОУ ПРОФЕССИЙ

ИВАН ИВАНОВ  
Менеджер

+7 (344) 434 43 43  
sample@mail.com



# ШОУ ПРОФЕССИЙ





**ИВАН ИВАНОВ**  
Менеджер

+7 (344) 434 43 43  
sample@mail.com





ШОУ  
ПРОФЕССИИ

